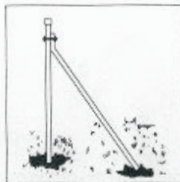


Siatkę rozwinąć i przez pierwsze oczka splotu siatki przeciągnąć pręt napinający siatkę ogrodzenia. Pręt napinający splot wraz z siatką zamocować pod uprzednio założone obejmy i dokręcić śruby. Można wzmocnić przywiązując dodatkowo drutem wiązałkowym.

Siatkę na całkowitej długości ogrodzenia rozwinąć i następnie wszystkie dolne i górne końcówki splotu zagiąć na drut napinający (na całej długości ogrodzenia).



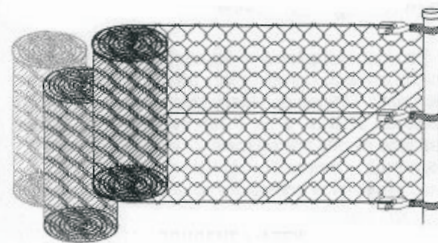
Słupki zwykłe proste i podporowe wygięte pod kątem montuje się za pomocą śrub.



*Życzymy miłej i udanej pracy podczas stawiania ogrodzenia.*

### Potrzebne materiały do wykonania kompleksowego i estetycznego ogrodzenia:

	ILOŚĆ
• Siatka ogrodzeniowa powlekana lub ocynkowana	.....
• Słupki proste zwykłe lub powlekane	.....
• Słupki podporowe zwykłe	.....
• Obejmy do zamontowania słupków podporowych	.....
• Drut napinający	.....
• Drut wiązałkowy	.....
• Napinacze do drutu	.....
• Obejmy do napinaczy	.....
• Pręty napinające	.....
• Przelotki lub obejмки do drutu	.....



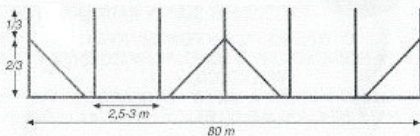
# INSTRUKCJA MONTAŻOWA

### MOŻLIWOŚĆ SKORZYSTANIA Z TRANSPORTU

*Zapewniamy miłą i fachową obsługę.*

## Montaż ogrodzenia z siatki parkanowej

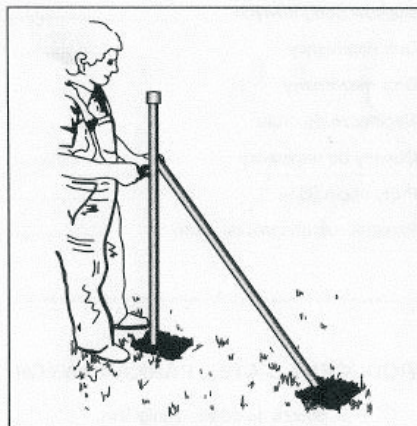
Przed przystąpieniem do montażu należy ustalić linię przebiegu ogrodzenia z uwzględnieniem granic działki. Odstęp pomiędzy słupkami powinien wynosić od 2,50 do 3 m. Podpory potrzebne są do każdego słupka początkowego, końcowego, narożnego oraz w przypadku ogrodzenia o długich odcinkach prostych w odległości co 40 m.



Wykonać należy pierwszy dołek fundamentowy (około 30x30 cm w kwadracie, głębokości ok. 50 cm). Do przygotowanego dołu należy wstawić pierwszy słupek ogrodzeniowy i dół wypełnić betonem. Poziomicą skontrolować dokładność położenia słupka.

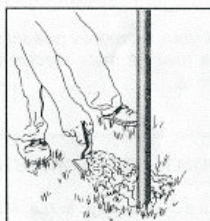


Każdy początkowy słupek musi zostać wzmocniony słupkiem podporowym. Kierunek kąta założonej podpory musi być zgodny z kierunkiem przebiegu ogrodzenia. W tym celu podporę najpierw zamontować trzeba luźno, aby w miejscu, w którym podpora zetknie się z gruntem, wykopać drugi dołek, który wypełniony betonem mocuje podporę. Równocześnie podporę przykręca się do słupka ogrodzenia specjalną obejmą łączącą oba słupki.

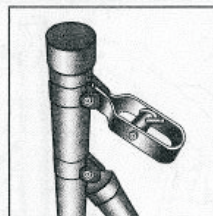


Resztę słupków należy osadzić według powyższego opisu.

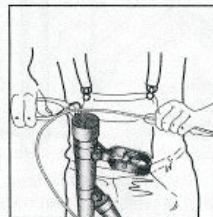
Dopiero po zabetonowaniu wszystkich słupków i podpór można przystąpić do kontynuowania dalszych prac.



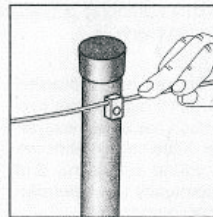
Za pomocą obejm lub drutu wiązałkowego zamocować należy napinacze do drutu u góry, na dole i w środku na pierwszym słupku, natomiast na ostatnim słupku na prostej ogrodzenia obejmę. Obejmę z napinaczem lekko skrócić i dopiero po założeniu pręta napinającego pod obejmę dokręcić do końca.



Drut naprężający odciąć na długość ogrodzenia + około 30 cm i umocować w miejscu gdzie jest założona obejmą.



Na słupkach pośrednich założyć przelotki lub obejмки do drutu, przez które przelozyc drut napinający.



Na przeciwległym końcu prostej ogrodzenia drut włożyć do napinacza i kluczem do śrub drut naprężyć.

